

Tanúsítvány feltöltése Gemalto .NET kártyára és Gemalto SIM termékre

Windows XP, Vista és Windows 7 operációs rendszeren

1. Tartalomjegyzék

| | | |
|------|--|---|
| 1. | Tartalomjegyzék | 2 |
| 2. | Bevezető | 3 |
| 3. | Tanúsítvány feltöltése | 3 |
| 3.1. | Értesítés | 3 |
| 3.2. | Tanúsítvány letöltése a Netlock rendszeréből..... | 3 |
| 3.3. | Tanúsítvány feltöltése az eszközre..... | 5 |
| 3.4. | Régi tanúsítvány eltávolítása a Windows tanúsítványtárból..... | 5 |
| 4. | Függelék A – MiniDriver Manager szoftver frissítése | 7 |
| 4.1. | Telepítő csomag letöltése..... | 7 |
| 4.2. | Friss verzió telepítése..... | 7 |

2. Bevezető

Erre a tájékoztatóra abban az esetben van szüksége, ha Gemalto kártyáján, Gemalto SIM termékén lévő tanúsítványát megújította és azt az eszközön cserélni kell.

Kérjük, olvassa el figyelmesen, és kövesse a leírtakat.

Amennyiben bármilyen kérdése van vagy problémája támad, Ügyfélszolgálatunk az (1) 437 66 55 telefonszámon, az info@netlock.hu e-mail címen vagy személyesen a 1101 Budapest, Expo tér 5-7. szám alatt hétfőtől csütörtökig 8:30 és 17:00 óra között, valamint pénteken 8:30 és 14:00 óra között készséggel áll rendelkezésére.

3. Tanúsítvány feltöltése

A tanúsítvány kiadása után annak a kártyára töltése is szükséges lehet.

3.1. Értesítés

A tanúsítvány kiadásáról értesítést kap a tanúsítványban szereplő e-mail címre. A levél tárgy (subject) mezőjében „Tanúsítványa elkészült” közlés fog szerepelni.

3.2. Tanúsítvány letöltése a Netlock rendszeréből

A tanúsítvány letöltésének lépései:

1. Látogasson el böngészőjével a www.netlock.hu oldalra, majd jelentkezzen be a fokozott, vagy minősített ügyfélmenübe, annak megfelelően hogy milyen osztályú a tanúsítványa.
2. A bejelentkezés után válassza a Kiadott tanúsítványok menüpontot, és keresse meg a frissen kiadott tanúsítványt.

Amennyiben nem tudja ügyfélmenü bejelentkező nevét és/vagy jelszavát, úgy az alábbi módon férhet hozzá tanúsítványához:

- Nyissa meg valamely internetböngészőjével az alábbi oldalt:
<https://www.netlock.hu/index.cgi?lang=HU&tem=ANONYMOUS/kereses/tanusitban.tem>
 - A „Név vagy URL (CN):” sorba írja be a tanúsítvány tulajdonosának nevét (titulus nélkül, nagy kezdőbetűkkel), a „Szervezet” és az „Email” sort pedig hagyja üresen. Adja meg még a kis képen látható négy karaktert, majd kattintson a „Keresés a kiadott tanúsítványokban” gombra.
3. A listában az elől található kis háromszögre kattintva kapja meg a tanúsítvány részleteit. A tanúsítvány letöltését itt kezdeményezheti.

4. Az oldal alján található legördülő menüből válassza a „mentés fájlba” pontot és kattintson a Tanúsítvány gombra.
5. A felugró ablakban válassza a Mentés (Save) pontot és kattintson az OK gombra. Mentse el a fájlt olyan helyre, ahol később megtalálja.
(cert.cer vagy certificate.cer)

| | |
|---|--|
| Kérelmező | kérelmező neve |
| Tanúsítványkiadó (CA): | NetLock Minosített Kozjegyzoi (Class QA) Tanúsítványkiadó |
| Típus | Személyes végfelhasználói |
| Név | tanúsítványban szereplő név |
| Országkód | HU |
| Város | megadott város |
| Megye | |
| Szervezet | |
| Egység | |
| Email | megadott e-mail cím |
| Státusz | kiadott |
| Sorszám | megújított tanúsítvány sorszáma |
| Kiadva | 2005.05.06 13:50:48 |
| Érvényes | 2005.05.06 13:50:48-tól 2006.05.06 13:50:48-ig |
| Visszavonva | - |
| <input type="button" value="Tanúsítvány"/> <input type="button" value="mentés fájlba"/> | |

3.3. Tanúsítvány feltöltése az eszköze

www.netlock.hu

A megújítás során kiadott tanúsítvány feltöltéséhez hajtsa végre az alábbi lépéseket:

1. Számítógépén futtassa a C:\Program Files\NetLock Gemalto Eszközszolgáltatás v1.1\GemaltoCertReg\gemaltocertreg.exe állományt.
2. Az első ablakon a tájékoztatás elolvasása után csatlakoztassa a Gemalto eszközt, majd nyomjon Ok gombot.
3. A következő ablakban keresse meg a letöltött tanúsítványát, majd válassza ki azt.
4. Amikor a gép kéri, adja meg a PIN kódot.
5. A tanúsítvány sikeres feltöltéséről üzenet tájékoztat.

Ezzel a tanúsítvány feltöltése megtörtént.

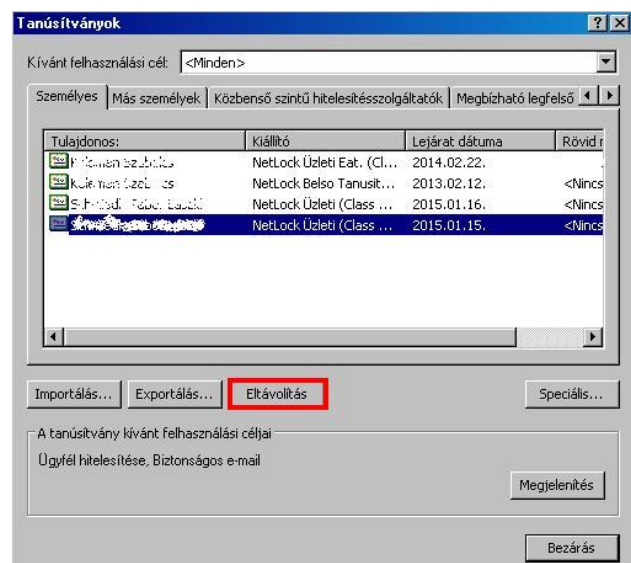
Figyelem!

A feltöltés után az eszközt, kártyát ki kell húzni, majd vissza kell helyezni ahhoz, hogy tanúsítvány regisztrálódjon a gépbe és használható legyen.

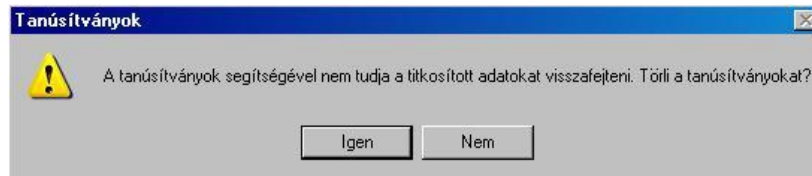
3.4. Régi tanúsítvány eltávolítása a Windows tanúsítványtárból

A kiadott tanúsítvány feltöltését követően Gemalto eszköz esetén a Windows tanúsítványtárban látszik a régi, használni már nem kívánt tanúsítvány is. Ebből adódóan, ha használni kívánja majd a tanúsítványt, akkor megjelenik a régi is, ami sok kellemetlenséget okozhat (pl. véletlenül azt választja ki, és hibaüzenetet kap a használat során). Annak érdekében, hogy ez ne legyen kiválasztható, hajtsa végre az alábbi lépéseket:

1. Csatlakoztassa a Gemalto eszközt a számítógéphez.
2. Nyissa meg az Internet Explorer internetböngészőt.
3. Kattintson az Eszközök menüpont „Internetbeállítások2 opcióra.
4. Az „Internetbeállítások” ablakon belül válassza a Tartalom fület, majd ott kattintson a Tanúsítványok gombra.
5. Az így megjelenő ablakban jelölje ki a régi, használni már nem kívánt tanúsítványt (legegyszerűbben a lejárat dátuma alapján tudja beazonosítani), majd kattintson az Eltávolítás gombra.



6. A megjelenő figyelmeztető ablakban kattintson az Igen gombra.



7. Húzza ki a Gemalto eszközt a számítógép USB portjából, majd csatlakoztassa ismét az eszközt.

Ezzel a régi, használni már nem kívánt tanúsítvány nem jelenik meg többé a Windows tanúsítványtárban, csak az új tanúsítvány fog látszani.

4. Függelék A – MiniDriver Manager szoftver frissítése

Annak érdekében, hogy tanúsítványait akadály nélkül tudja használni, szükséges MiniDriver Manager program legfrissebb verziójának telepítése. Amennyiben az alábbi lépéseket figyelmesen követi, a szoftver újratelepítése nem fog problémát okozni.

Fontos!

Ahhoz, hogy a szoftver újratelepítését el tudja végezni, feltétlenül „rendszergazdai” jogosultságokkal kell rendelkeznie az adott számítógépen. A rendszergazdai jogosultság a MiniDriver Manager újratelepítése kapcsán azt jelenti, hogy Ön képes a számítógépére szoftvereket telepíteni.

4.1. Telepítő csomag letöltése

1. Indítson el egy internet böngésző programot (pl.: Internet Explorer, Mozilla Firefox).
2. Menjen el weboldalunkra a <http://www.netlock.hu> címre.
3. A bal oldali menüsorban keresse meg a Terméktámogatás / Letöltések menüpontot és kattintson rá.
4. A megjelenő oldalon a „Chipkártyán, tokenen tárolt tanúsítványok” menü alatt keresse meg az „Gemalto chipkártya, token” szekciót, amin belül kattintson az ott található Telepítő csomag letöltése linkre.
5. A felugró ablakban válassza a Mentés (Save) gombot, majd adja meg a helyet, ahová le szeretné menteni a fájlt (pl.: Asztal – Desktop). Ha befejeződött a szoftver letöltése, bezárhatja az internetböngészőjét.

4.2. Friss verzió telepítése

1. A honlapunkról letöltött telepítő fájlt futtassa. A telepítés automatikusa végbemegy, több ablak is megjelenhet, majd eltűnhet, ezekbe nem szükséges beavatkoznia. A telepítés sikeres végbemeneteléről értesítő üzenetet kap a telepítés végén.
2. Javasoljuk, hogy a telepítést követően indítsa újra a számítógépet.