

Tanúsítvány feltöltése Gemalto TPC IM CC és ID Classic 340 típusú kártyára

Windows XP, Vista, Windows 7, Windows 8 és Windows 10 operációs
rendszeren

1. Tartalomjegyzék

1.	Tartalomjegyzék	2
2.	Bevezető	3
3.	A szoftver/hardver korlátozásai	3
4.	Tanúsítvány feltöltése	4
4.1.	Értesítés	4
4.2.	Tanúsítvány letöltése a NETLOCK Kft. rendszeréből.....	4
4.3.	Tanúsítvány feltöltése az eszközre.....	5
5.	Függelék A – Gemalto Classic kártyakezelő szoftver frissítése.....	6
5.1.	Telepítő csomag letöltése.....	6
5.2.	Friss verzió telepítése.....	6

2. Bevezető

Erre a tájékoztatóra abban az esetben van szüksége, ha Gemalto ID Classic 340 típusú kártyáján lévő tanúsítványát megújította és azt az eszközön cserélni kell.

Kérjük, olvassa el figyelmesen, és kövesse a leírtakat.

Amennyiben bármilyen kérdése van vagy problémája támad, Ügyfélszolgálatunk az (1) 437 66 55 telefonszámon, az info@netlock.hu e-mail címen vagy személyesen a 1101 Budapest, Expo tér 5-7. szám alatt hétfőtől csütörtökig 8:30 és 17:00 óra között, valamint pénteken 8:30 és 14:00 óra között készséggel áll rendelkezésére.

3. A szoftver/hardver korlátozásai

A leírásban kártyatípus megnevezésként a Gemalto ID Classic 340-et használunk. Ez a típus tulajdonságait tekintve megegyezik elődjével, a Gemalto TPC IM CC típusú chipkártyával.

A Gemalto kártya a PC/SC szabvány új verzióját használja a PINPAD olvasók kezeléséhez, így ha a PINPAD olvasóval nem tudja használni, akkor az Omnikey olvasó driverét az alábbi linkről letöltött telepítőcsomagból frissíteni kell:

http://www.netlock.hu/docs/fs/Omnikey_olvaso_rendszergazdai_csomag.zip

(A csomag MSI és EXE telepítőt tartalmaz, x86 és x64 rendszerekre.)

A Gemalto eszközök használatához ajánlott minimum operációs rendszer követelmény:

Windows XP SP3

Windows Vista SP1

Windows 7

Windows 8

Windows 2003

Windows 10

Figyelem!

Az SHA256 algoritmusú tanúsítványok esetében a fenti frissítések nélkül NEM FOGJA TUDNI HASZNÁLNI tanúsítványát.

Frissítést az alábbi linken érhet el, melyet Internet Explorerből választva néhány kattintással kezdeményezhet.

<http://windowsupdate.microsoft.com>

Figyelem!

A Windows 98 SE, Windows ME, Windows NT és Windows 2000 rendszerek Microsoft támogatása megszűnt ezért azok nem támogatottak.

4. Tanúsítvány feltöltése

A tanúsítvány kiadása után annak a kártyára töltése is szükséges lehet.

4.1. Értesítés

A tanúsítvány kiadásáról értesítést kap a tanúsítványban szereplő e-mail címre. A levél tárgy (subject) mezőjében „Tanúsítványa elkészült” közlés fog szerepelni.

4.2. Tanúsítvány letöltése a NETLOCK Kft. rendszeréből

A tanúsítvány letöltésének lépései:

1. Látogasson el böngészőjével a www.netlock.hu oldalra, majd jelentkezzen be a fokozott, vagy minősített ügyfélmenübe, annak megfelelően hogy milyen osztályú a tanúsítványa.
2. A bejelentkezés után válassza a Kiadott tanúsítványok menüpontot, és keresse meg a frissen kiadott tanúsítványt.

Amennyiben nem tudja ügyfélmenü bejelentkező nevét és/vagy jelszavát, úgy az alábbi módon férhet hozzá tanúsítványához:

- Nyissa meg valamely internetböngészőjével az alábbi oldalt:
<https://www.netlock.hu/index.cgi?lang=HU&tem=ANONYMOUS/kereses/tanusitan.tem>
- A „Név vagy URL (CN):” sorba írja be a tanúsítvány tulajdonosának nevét (titulus nélkül, nagy kezdőbetűkkel), a „Szervezet” és az „Email” sort pedig hagyja üresen. Adja meg még a kis képen látható négy karaktert, majd kattintson a „Keresés a kiadott tanúsítványokban” gombra.

3. A listában a sor elején található kis háromszögre kattintva kapja meg a tanúsítvány részleteit.

A tanúsítvány letöltését itt kezdeményezheti.

4. Az oldal alján található legördülő menüből válassza a „mentés fájlba” pontot és kattintson a Tanúsítvány gombra.

1. A felugró ablakban válassza a Mentés (Save) pontot és kattintson az OK gombra. Mentse el a fájlt olyan helyre, ahol később megtalálja. (cert.cer vagy certificate.cer)

Kérelmező	kérelmező neve
Tanúsítványkiadó (CA):	NetLock Minosített Kozjegyzoi (Class QA) Tanusitvanykiado
Típus	Személyes végfelhasználói
Név	tanusitvanyban szereplo nev
Országkód	HU
Város	megadott város
Megye	
Szervezet	
Egység	
Email	megadott e-mail cím
Státusz	kiadott
Sorszám	megujtott tanusitvany sorszama
Kiadva	2005.05.06 13:50:48
Érvényes	2005.05.06 13:50:48-tól 2006.05.06 13:50:48-ig
Viszavonva	-
<input type="button" value="Tanúsítvány"/> <input type="button" value="mentés fájlba"/>	

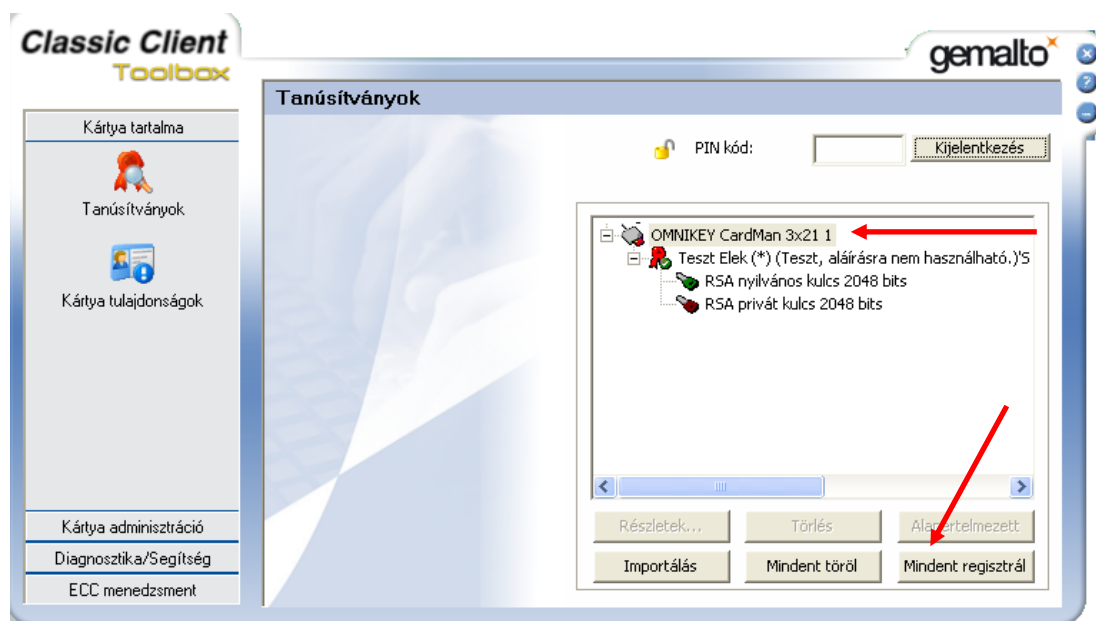
4.3. Tanúsítvány feltöltése az eszközre

A megújítás során kiadott tanúsítvány feltöltéséhez hajtsa végre az alábbi lépéseket:

1. Számítógépén futtassa a C:\Program Files\NETLOCK Gemalto Classic Eszközszolgáltatás v1.0\GemaltoClassicCertReg\GemaltoClassicCertReg.exe állományt. (64 bites rendszereken: C:\Program Files(x86)\NETLOCK Gemalto Classic Eszközszolgáltatás v1.0\GemaltoClassicCertReg\GemaltoClassicCertReg.exe)

Ugyanezt a folyamatot eléri a Start menü -> Programok -> NetLock Gemalto Classic Eszközszolgáltatás -> Kiadott tanúsítvány feltöltése kártyára (GemaltoClassicCertReg) menüpont alatt is.

2. Az első ablakon a tájékoztatás elolvasása után csatlakoztassa a Gemalto eszközt, majd nyomjon Ok gombot.
3. A következő ablakban keresse meg a letöltött tanúsítványát, majd válassza ki azt.
4. Amikor a gép kéri, adja meg a chipkártya PIN kódját.
5. A tanúsítvány sikeres feltöltéséről üzenet tájékoztat.
6. Ezt követően nyissa meg a Classis Client Toolbox prorgamot, majd jelentkezzen be a kártyára. Kattintson a Tanúsítványok menüpontra, és jelölje ki a kártyaolvasót, majd a Mindent regisztrál gombra kattintva regisztrálja be a számítógépre a tanúsítványt.



Ezzel a tanúsítvány feltöltése megtörtént.

5. Függelék A – Gemalto Classic kártyakezelő szoftver frissítése

www.netlock.hu

Annak érdekében, hogy tanúsítványait akadály nélkül tudja használni, szükséges lehet a Gemalto Classic kártyakezelő program legfrissebb verziójának telepítése. Amennyiben az alábbi lépéseket figyelmesen követi, a szoftver újratelepítése nem fog problémát okozni.

Fontos!

Ahhoz, hogy a szoftver újratelepítését el tudja végezni, feltétlenül „rendszergazdai” jogosultságokkal kell rendelkeznie az adott számítógépen. A rendszergazdai jogosultság a kezelő program újratelepítése kapcsán azt jelenti, hogy Ön képes a számítógépére szoftvereket telepíteni.

5.1. Telepítő csomag letöltése

1. Indítson el egy internet böngésző programot (pl.: Internet Explorer, Mozilla Firefox)
2. Menjen el weboldalunkra a www.netlock.hu címre.
3. A bal oldali menüsorban keresse meg a Terméktámogatás / Letöltések menüpontot és kattintson rá.
4. A megjelenő oldalon a „Chipkártyán, tokenen tárolt tanúsítványok” menü alatt keresse meg a Gemalto Classic (TPC IM CC és ID Classic 340) chipkártya és SIM méretű kártya, Gemalto USB olvasóra vonatkozó részt, és kattintson az ott található Telepítő csomag letöltése linkre.
5. A felugró ablakban válassza a Mentés (Save) gombot, majd adja meg a helyet, ahová le szeretné menteni a fájlt (pl.: Asztal – Desktop). Ezzel megtörtént a szoftver letöltése.

5.2. Friss verzió telepítése

1. Bizonyosodjon meg arról, hogy a chipkártya nincs behelyezve a kártyaolvasóba.
2. Rendszergazdai jogosultsággal futtassa a honlapunkról letöltött telepítő fájlt.
3. Válassza ki a telepítés nyelvét, majd kattintson az OK gombra.
4. A telepítő varázsló üdvözlő ablakán kattintson a „Telepítés” gombra.
5. A telepítő automatikusan létrehozza a szükséges fájlokat a számítógépen. Ennek megtörténtéről egy ablakban tájékoztatja a program. Ezen az ablakon kattintson a „Befejezés” gombra.
6. Egy új, megjelenő ablak jelzi, hogy a számítógép újraindítása szükséges a telepítést követően. Ezen az ablakon kattintson az „Igen” gombra: ezzel a számítógép automatikusan újraindul.

Figyelem!

A telepítést követően szükséges a számítógép újraindítása!