

Gemalto ID Classic 340 típusú kártyára kiadott tanúsítvány használata Windows 7, 64 bites operációs rendszeren Firefox böngészőben

Java futási hiba és javítás

64 bites rendszereken a Java modul nem ér el minden könyvtárat, melyben a programok telepítésre kerülnek. Elektronikus aláírás használata esetén szükséges egy javító fájl letöltése és Futtatása rendszergazdaként. Ez a javítás megoldja a Java problémát.

Ilyen esetben a Firefox böngészőben a C:\Gemalto\gclib.dll adandó meg kriptográfiai modulként.

A Firefox beállítását az alábbi leírás tartalmazza.

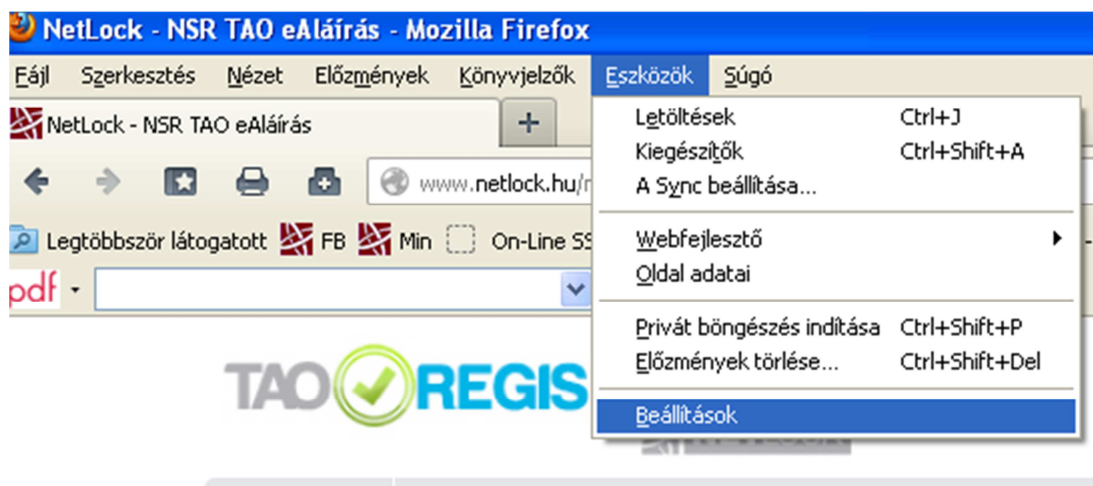
Firefox beállítása a tanúsítvány használatához

A Firefox tanúsítvány kezelője alapbeállításban nem kezeli a kriptográfiai eszközöket, ezért az alább ismertetett módon szükséges annak beállítása az első használat előtt.

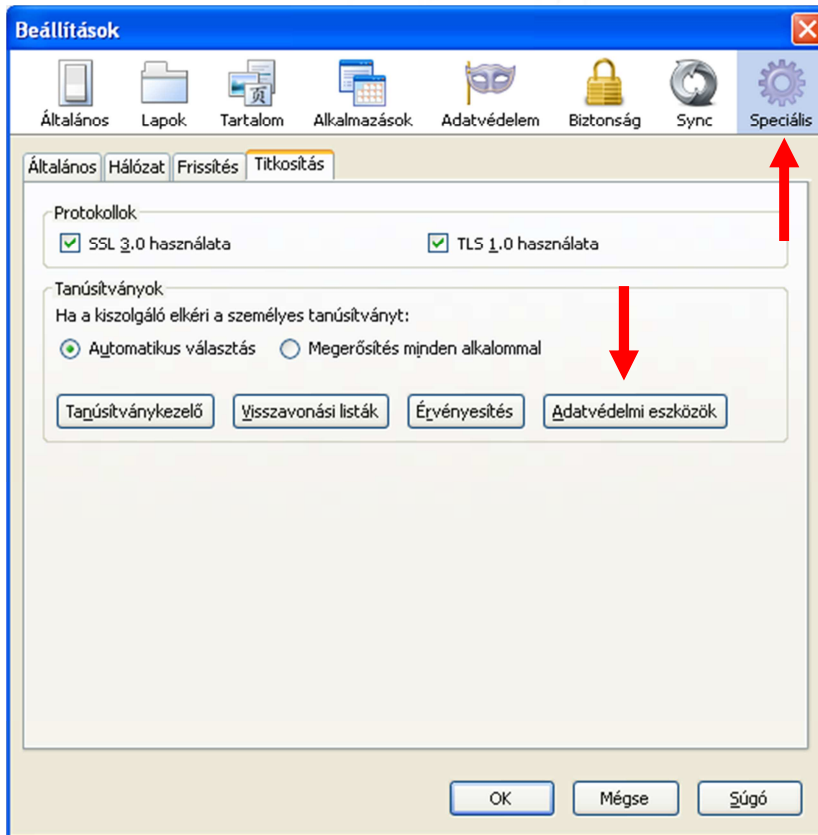
A beállítás megtétele előtt szükséges, hogy a fenti leírás szerint a Gemalato Classic Client kártyakezelő szoftver telepítve legyen a számítógépen.

Kérjük, hogy kövesse az alábbi lépéseket:

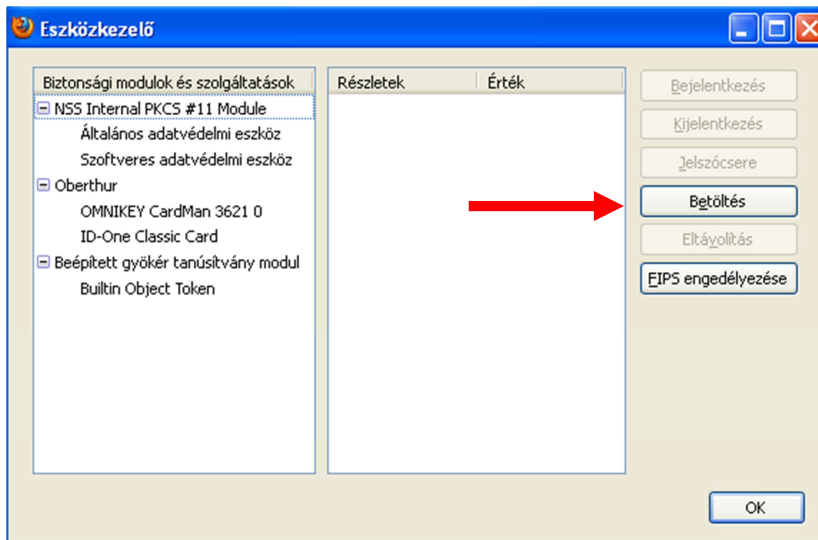
1. Indítsa el a Firefox böngészőjét.
2. Válassza az Eszközök, majd a Beállítások menüt.



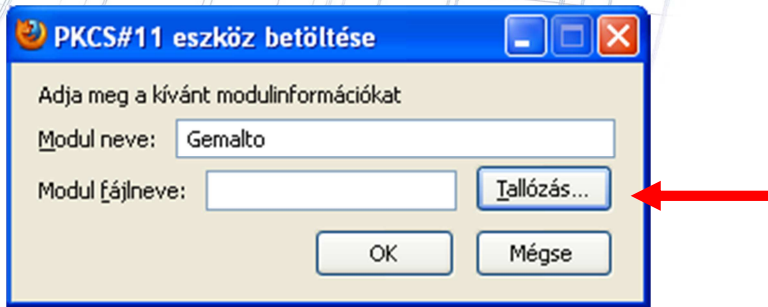
3. A megjelenő ablakban a Speciális (fogaskerék ikon) opció, majd a Titkosítás választásával megjelenik az Adatvédelmi eszközök gombja.



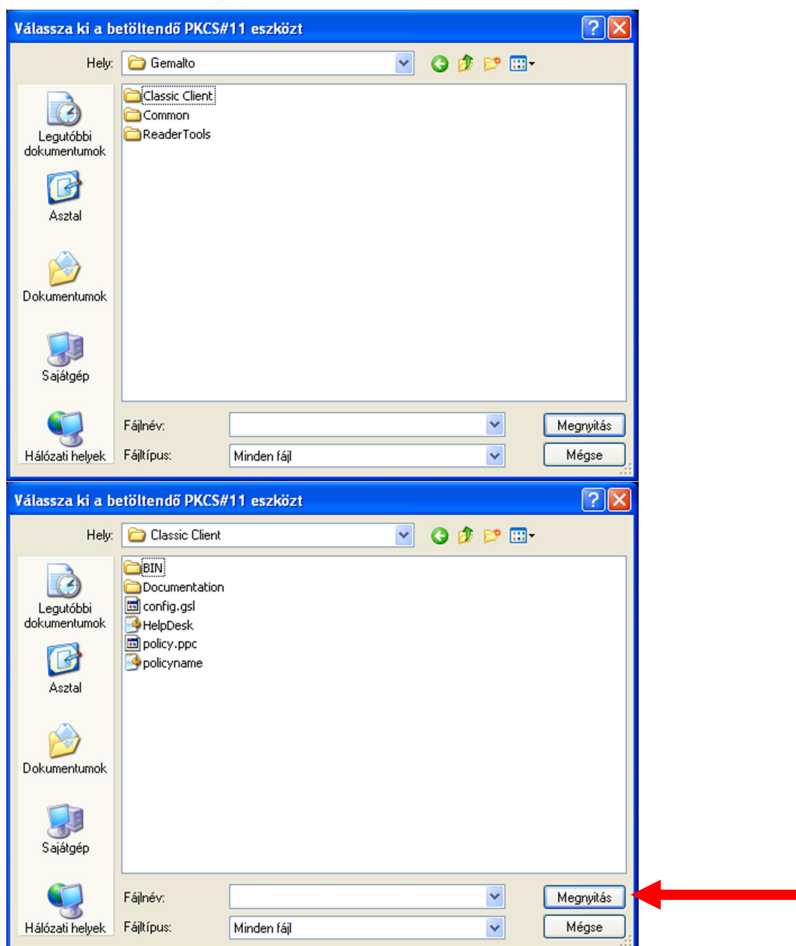
4. Az Adatvédelmi eszközök gombra kattintva az Eszközkezelő ablak ugrik fel.



5. Válassza a Betöltés funkciót, mikor is az alábbi ablak jelenik meg „Új PKSC#11 modul” felirattal. Ez javasoljuk átnevezni az alábbiak szerint:

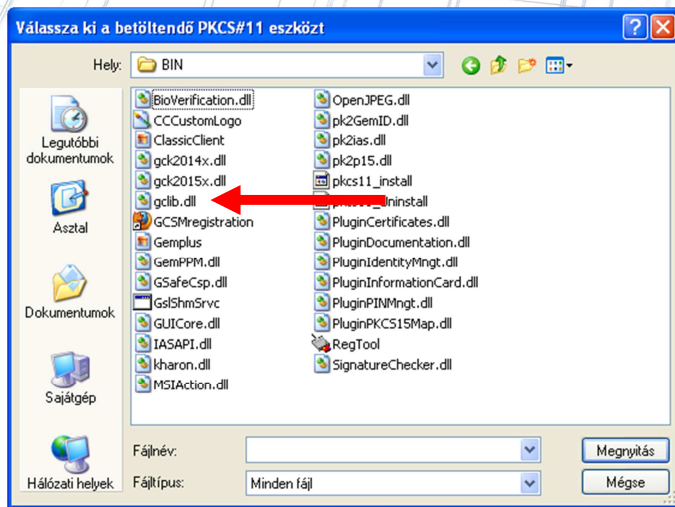


6. A megfelelő állomány kiválasztásához kérjük, hogy kattintson a Tallózás gombra, majd **XP SP3 operációs rendszer használata esetén** válassza a **C:** meghajtót ezen belül a Program Files mappát, majd ezen belül válassza a Classic Client mappát és ezt követően lépjen a BIN elnevezésű könyvtárba



7. A megjelenő ablakban tudja kiválasztani a megfelelő PKCS#11 eszközt.
 gclib.dll

Kijelölés után kattintson a Megnyitás gombra, melyet követően visszatér a Firefox képernyőjére, ahol az OK választásával az eszköz települ.



8. A fenti lépések után a Gemalto eszközzel az elektronikus aláírás megtehető.

FONTOS!

64 bites Windows 7 operációs rendszer esetén az alábbi mappában találja meg a PKCS#11 eszköz fájlját (gclib.dll):

C:\Gemalto\gclib.dll

Kérjük, innen tallózza ki, mert csak ez esetben fog megfelelően működni az elektronikus aláírás.